

Table of Contents

튜토리얼 예제2. 시리얼 포트를 이용해 데이터 출력하기	1
개요	1
준비물	1
하드웨어	1
소프트웨어	2
Example Code	2
실행 방법 및 결과	2
다른 실습 예제	5
관련 링크	5
다음 예제	5

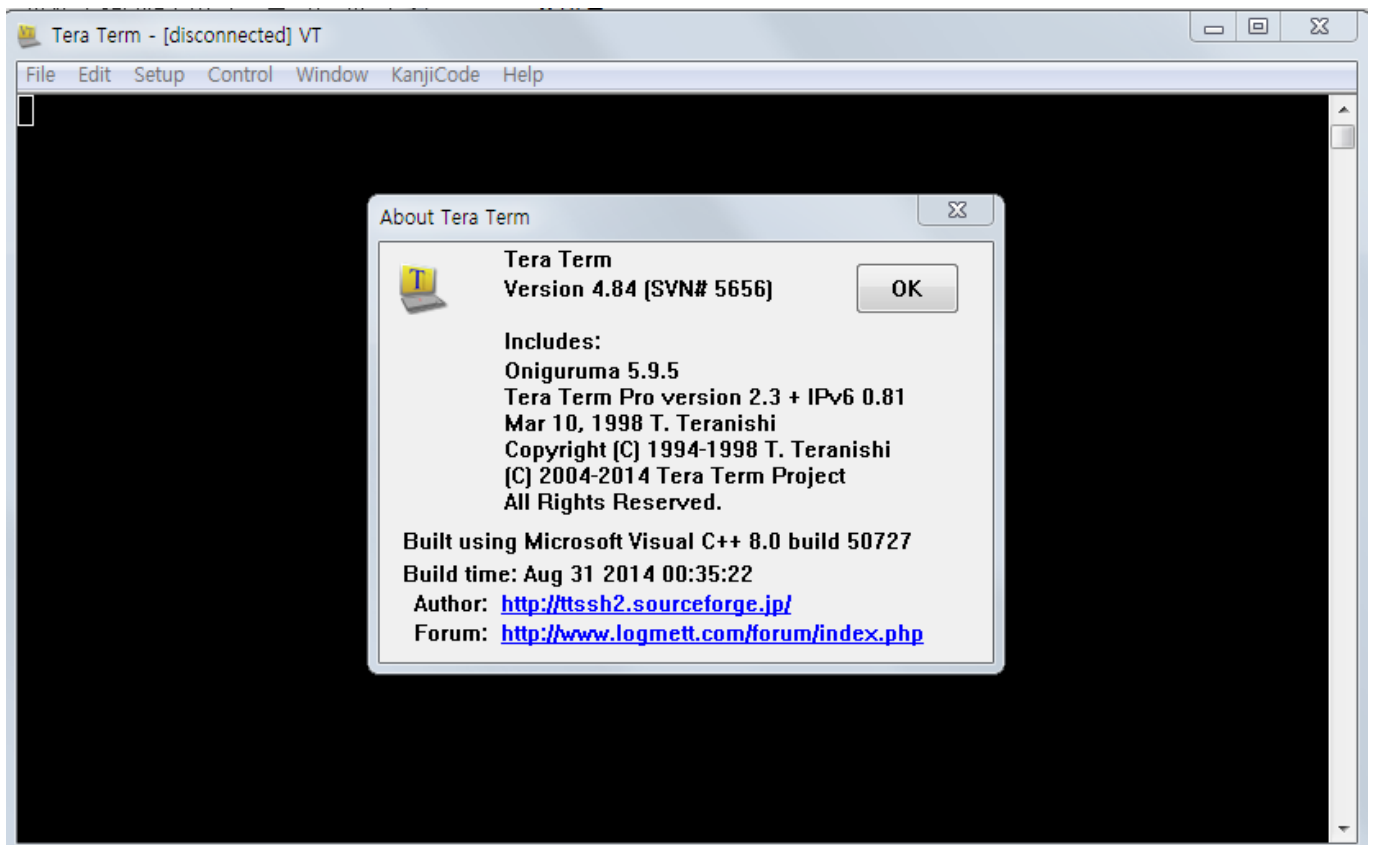
튜토리얼 예제2. 시리얼 포트를 이용해 데이터 출력하기

개요

WIZwiki 보드의 시리얼 포트를 이용하면 데이터를 PC로 내보내거나, PC에서 데이터를 입력하여 WIZwiki 보드로 보낼 수 있다. 이 예제에서는 WIZwiki 보드에 구현된 코드가 동작하는 중에 원하는 메시지를 PC로 확인하는 방법을 실습한다.

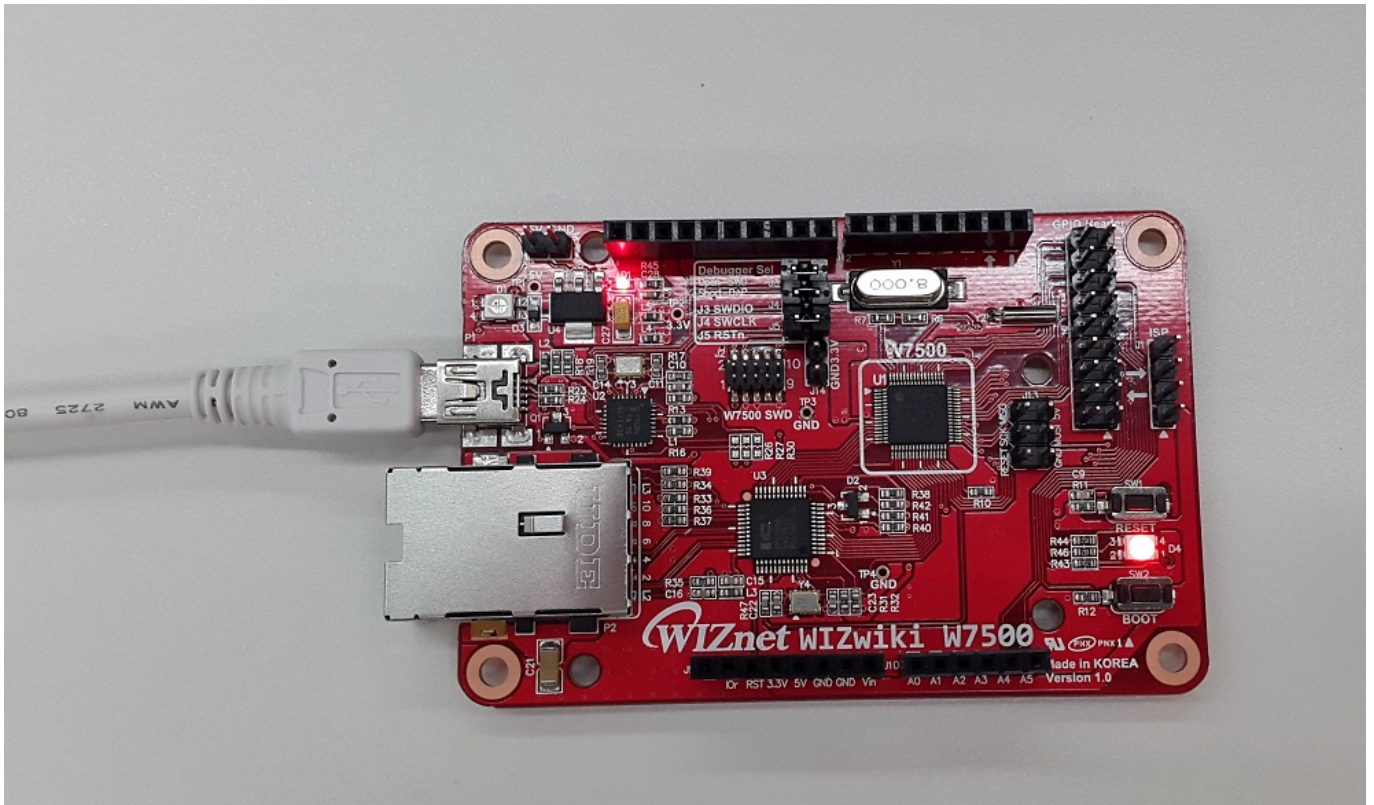
준비물

- PC
- WIZwiki-W7500 보드
- USB 케이블
- 테스트용 소프트웨어
 - 시리얼 데이터를 확인하기 위해서는 PC에 터미널 프로그램을 설치해야 한다. 이 예제에서는 아래와 같은 버전의 Tera Term 이라는 프로그램으로 테스트 했다.



하드웨어

PC와 WIZwiki 보드를 USB 케이블로 연결한다.



소프트웨어

Example Code

예제 코드이다. 기존 code를 지우고 아래 code를 복사해 붙여넣기 한 후 컴파일한다.

```
#include "mbed.h"

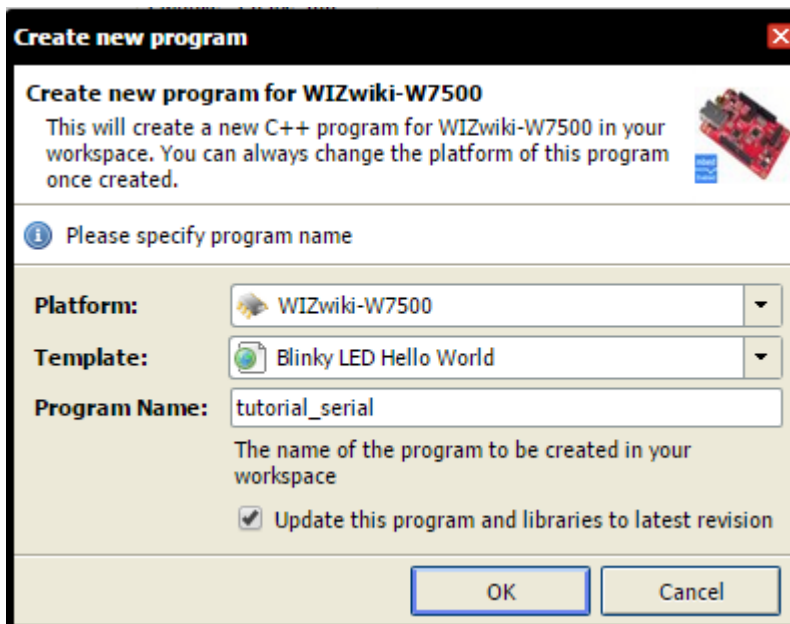
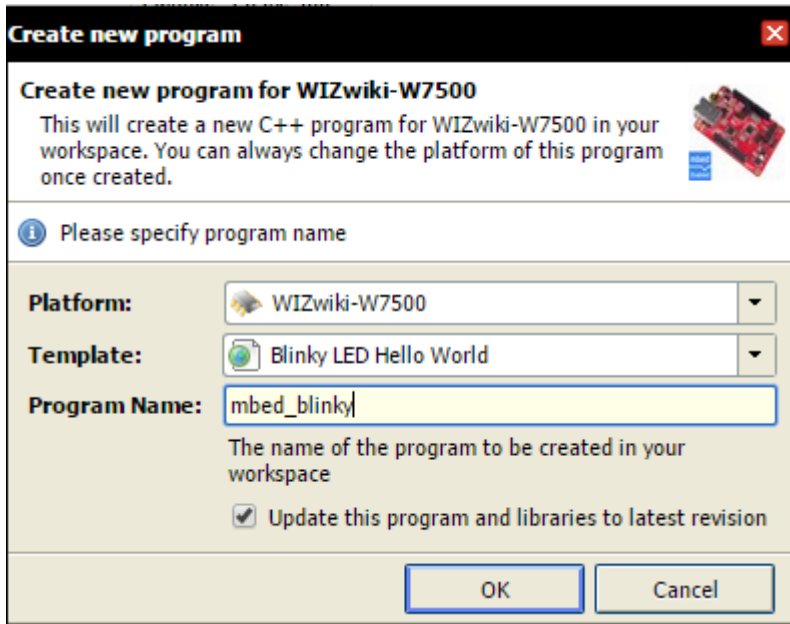
DigitalOut myled(LED1);
Serial pc(SERIAL_TX, SERIAL_RX);

int count_blink = ;

int main() {
    while(1) {
        myled = 1;
        //pc.printf("myled = 1\n");
        wait(0.2);
        myled = ;
        //pc.printf("myled = 0\n");
        wait(0.2);
        count_blink++;
        pc.printf("The number of blink = %d\n", count_blink);
    }
}
```

실행 방법 및 결과

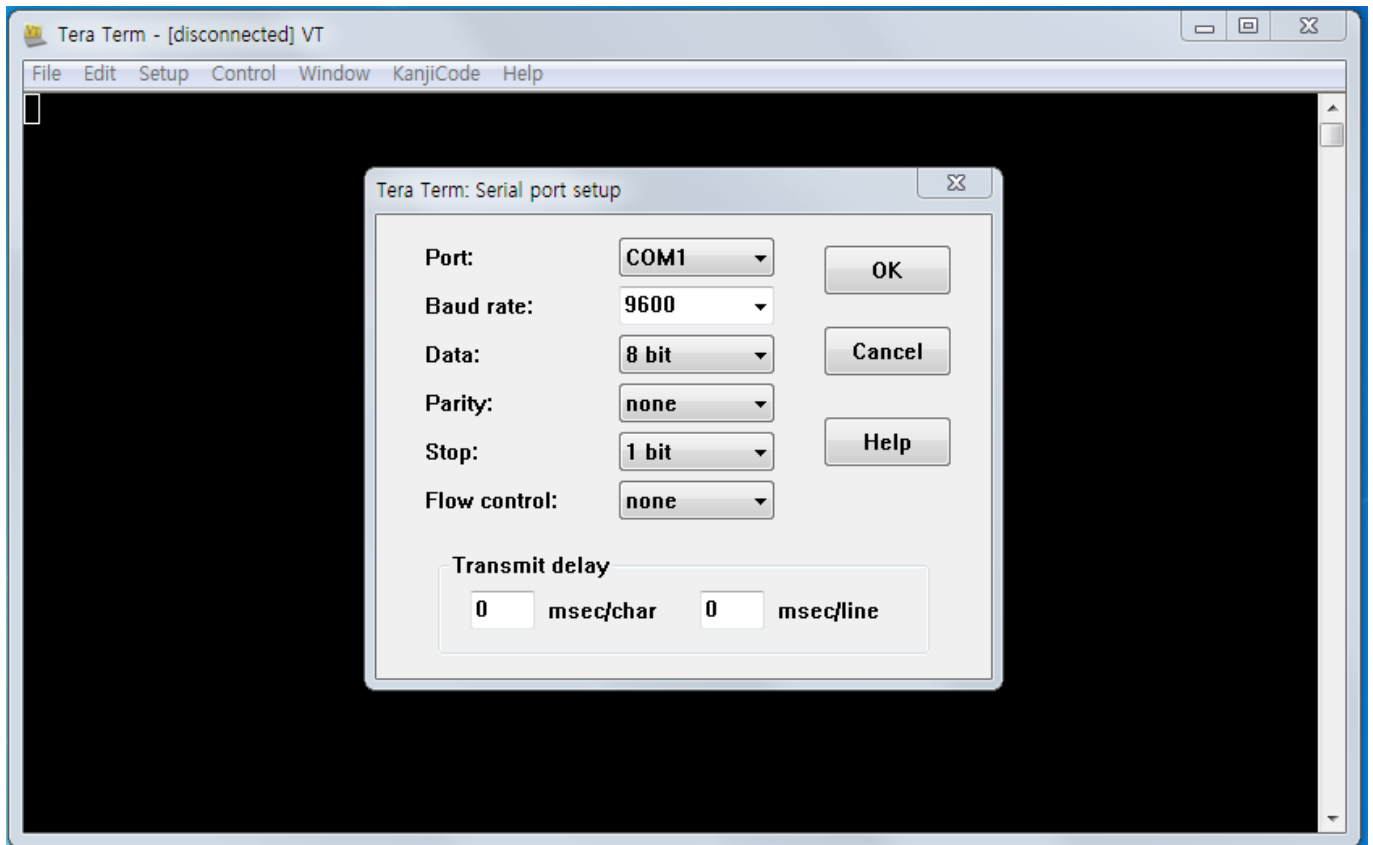
먼저 mbed_blinky 프로그램을 원하는 다른 이름 (예를 들면 serial)으로 바꾼 후 프로그램을 만든다.



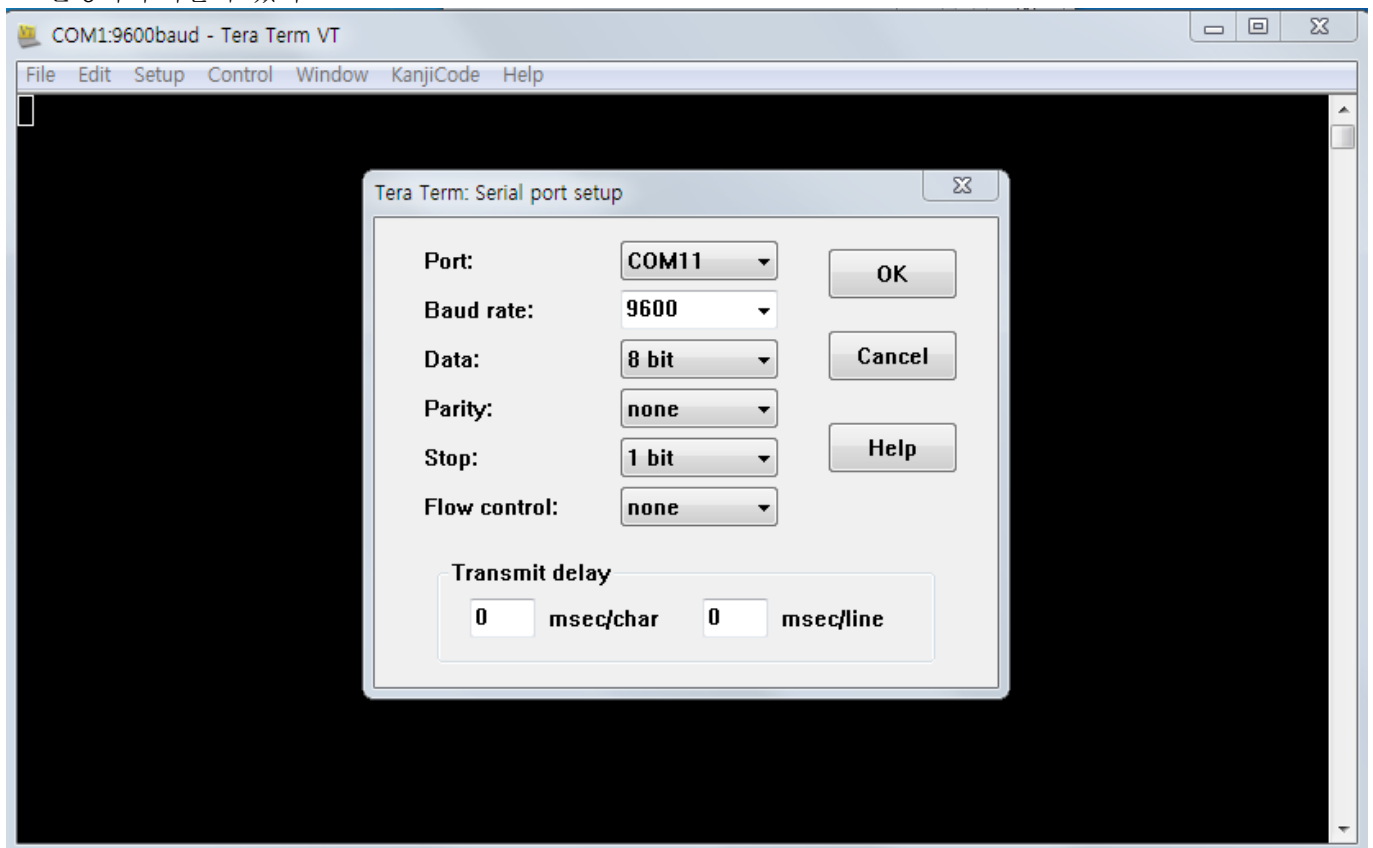
왼쪽 프로그램 작업장 (Program Workspace)에서 main.cpp를 선택해 편집 모드로 간다.

기존 code를 지우고 Example Code를 복사해 붙여넣기 한 후 컴파일한다.

테라텀을 다음 그림과 같이 설정한다.



WIZwiki 보드와 PC를 연결하면 포트(port)가 추가된다. 아래 그림과 같이 COM11을 선택한다. (COM 번호는 사용자 PC 환경마다 다를 수 있다.)



프로그램 실행 결과는 다음과 같다.

```
COM11:9600baud - Tera Term VT
File Edit Setup Control Window KanjiCode Help
The number of blink = 2
The number of blink = 3
The number of blink = 4
The number of blink = 5
The number of blink = 6
The number of blink = 7
The number of blink = 8
The number of blink = 9
The number of blink = 10
The number of blink = 11
The number of blink = 12
The number of blink = 13
The number of blink = 14
The number of blink = 15
The number of blink = 16
The number of blink = 17
The number of blink = 18
The number of blink = 19
The number of blink = 20
The number of blink = 21
The number of blink = 22
The number of blink = 23
The number of blink = 24
```

다른 실습 예제

- [Serial_HelloWorld_WIZwiki-W7500](#)

데이터 출력뿐만이 아니라 입력도 테스트 할 수 있는 예제이다. 이 예제는 WIZnet 팀에서 만든 예제이다. 아래 링크를 클릭한 후 main.cpp를 열어 코드를 복사해 테스트해 볼 수도 있고, Import해서 실행할 수도 있다.

https://developer.mbed.org/teams/WIZnet/code/Serial_HelloWorld_WIZwiki-W7500/

관련 링크

- [스타터 키트 튜토리얼](#)

다음 예제

- [예제3. 버튼으로 LED 깜박이기](#)

From:
<http://wizwiki.net/wiki/> -

Document Wiki

Permanent link:
http://wizwiki.net/wiki/doku.php/products:wizwiki_mbed_kit:kit_kr:tutorial_kr:exam2

Last update: 2015/08/13 15:02



